

# SOSNOWY 35

WERSJA LUSTRZANA

## 26,69 m<sup>2</sup>



### PARAMETRY

pow. zabudowy:	<b>34,75 m<sup>2</sup></b>
pow. użytkowa:	<b>26,69 m<sup>2</sup></b>
wym. zewnętrzne	<b>8,56 m / 5,26 m</b>
kubatura	<b>71,26 m<sup>3</sup></b>
wysokość w kalenicy	<b>3,38 m</b>
kąt nachylenia dachu	<b>0%</b>
pow. dachu	<b>43,65 m<sup>2</sup></b>
minimalne wymiary działki	<b>16,56 m / 12,08 m</b>

### TECHNOLOGIA BUDOWY:

**FUNDAMENT:** ławy żelbetowe,

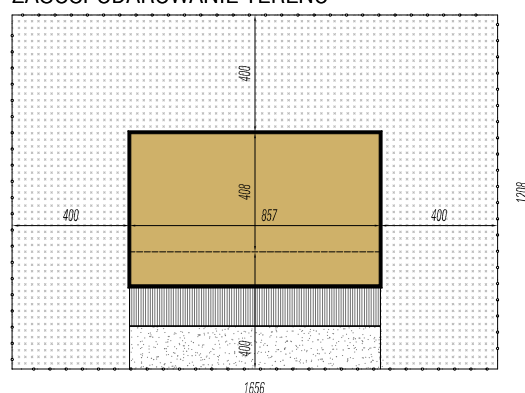
### ŚCIANA:

- konstrukcja: szkielet drewniany lub technologia STEICO,
- wykończenie: wew: płyta gips-karton lub tynk,
- wykończenie: zew: deska elewacyjna lub tynk,

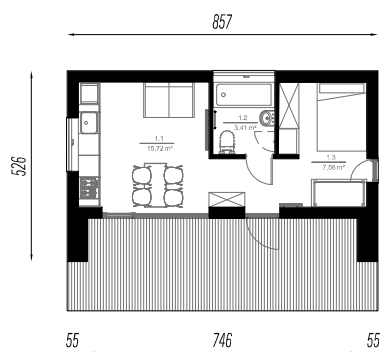
### DACH:

- konstrukcja: szkielet drewniany lub technologia STEICO,
- wykończenie: papa termozgrzewalna lub membrana.

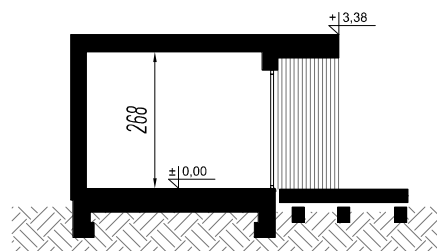
### ZAGOSPODAROWANIE TERENU



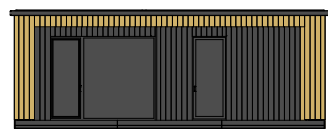
### RZUT PARTERU



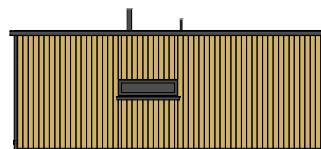
### PRZEKRÓJ



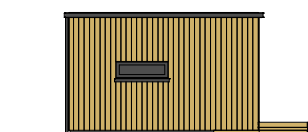
### ELEWACJA FRONTOWA



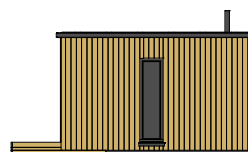
### ELEWACJA TYLNA



### ELEWACJA BOCZNA



### ELEWACJA BOCZNA



KONTAKT@NEKLA.COM.PL WWW.NEKLA.COM.PL

nekla